



KENO HOME

Näher an der Natur



K E N O H O M E

KENO HOME

ÖKOLOGIE BESTIMMT UNSERE ZIELE UND PRIORITÄTEN

Wir gehören zur polnischen KENO-Gruppe, einem führenden Unternehmen in Europa im Bereich erneuerbare Energien, zu der 11 Unternehmen in Polen und anderen europäischen Ländern gehören. Wir beschäftigen uns mit der Produktion und Vertrieb von vollständigen erneuerbaren Energiesystemen (einschließlich Photovoltaikmodulen, Wärmepumpen, Sonnenkollektoren, Montagekonstruktion, Sicherheitssystemen und Smart Homes), dem Energiehandel sowie der Herstellung ökologischer modularer Häuser.

Als KENO Home orientieren wir uns an den Werten und Lösungen des nachhaltigen und ökologischen Bauens. Der wirtschaftliche Umgang mit Rohstoffen, die Verwendung umweltfreundlicher Materialien, die Reduzierung des Energieverbrauchs und gesundheitsfördernde Eigenschaften sind nur einige der vielen Vorteile, die Sie erhalten, wenn Sie sich für Häuser aus unserem Angebot entscheiden.

INHALTSVERZEICHNIS

Vorteile	3
Bauprozess	4
Vorteile der CLT-Technologie	5
Einfamilienhäuser	8
Ferienhäuser	22
Bürogebäude	28
Mehrfamilienhäuser	28





WOHNRAUM IM AUSTELLUNGSHAUS VON KENO HOME ►

Besuchen Sie unser voll ausgestattetes Ausstellungshaus, das in **nur 14 Tagen errichtet wurde!** Es befindet sich in Gliwice (Polen Schlesien) in der Nähe der Autobahnausfahrt A4.

Vereinbaren Sie einen kostenlosen Termin und überzeugen Sie sich persönlich von der Qualität unserer modularen Häuser.



Vorteile



QUALITÄT

Unsere Häuser werden aus **Brettspeerholz (CLT)** gebaut, das durch fortschrittliche Produktionsmethoden eine hohe Festigkeit und Haltbarkeit aufweist und dabei den natürlichen Rohstoff erhält.

Wir verwenden ausschließlich Komponenten von führenden globalen Herstellern.



PREISGARANTIE

Preisgarantie nach Unterzeichnung des Vertrags – mit der Unterzeichnung des Vertrags garantieren wir ihnen die Preissicherheit nicht ändern wird, unabhängig von steigender Inflation oder Materialkosten. Sie haben während des gesamten Bauprozesses die volle Kontrolle über die Finanzen.



ZEIT

Die **Vorfertigung** ermöglicht es, die Bauzeit auf ein Minimum zu verkürzen. Die **Vorfertigungszeit beträgt nur 8 Wochen**, und die **Montage vor Ort dauert nur einen Tag!** Unabhängig von den Witterungsbedingungen entsteht Ihr Zuhause bereits in unserer Produktionshalle.

In kurzer Zeit können Sie Ihr neues, komfortables und ausgestattetes Zuhause genießen.



ANPASSUNG

Es ist uns äußerst wichtig, sich an **Ihre Bedürfnisse anzupassen**. Daher bieten wir eine breite Palette von Ausstattungsoptionen des Hauses sowie viele verschiedene vorgefertigte Hausvarianten aus unserem Katalog an.



ÖKOLOGIE

Das Holz für den Bau unserer Häuser stammt aus **geprüften und zertifizierten Quellen**, so dass Sie sicher sein können, dass Ihr Haus zum Schutz der Umwelt beiträgt und die CO₂-Kohlendioxid-Emission reduziert.

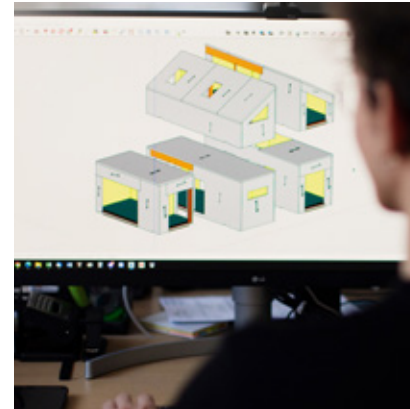


UMFASSENDE KOMPLEXITÄT

Eine der **größten Stärken** unserer Häuser ist ihre **komplexe Ausstattung**.

Neben vollständiger Einrichtung sind sie auch mit **erneuerbaren Energiesystemen (EE)** und einem **Smart Home-System** ausgestattet.

Wie wird ein modulares Gebäude mit CLT-Technologie gebaut? ►



PROJEKT

Wir haben ein eigenes Projektbüro, das sich mit dem gesamten Prozess der Dokumentenerstellung beschäftigt – von der statischen Berechnung bis zur Innenausstattung. In unserem Portfolio finden Sie viele Häuser im modernen Design, die sicherlich Ihren Bedürfnissen entsprechen. Die Innenräume sind so gestaltet, dass die Räume optimal genutzt werden und ein möglichst großer offener Wohnraum geschaffen wurde, der den Komfort der Bewohner gewährleistet.



VORFABRIKATION

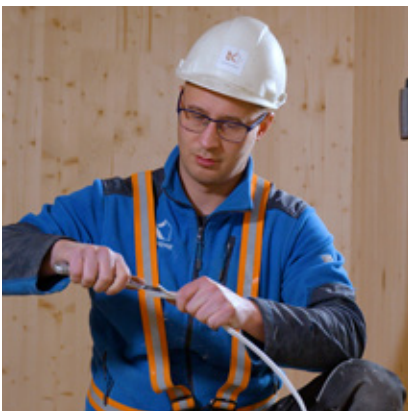
Die Vorfabrikation ist der schnellste derzeit verfügbare Weg, um ein Haus oder ein gewerbliches Gebäude zu errichten.

Stellen Sie sich vor, dass Ihr Bau bereits 12 Wochen nach Auftragserteilung abgeschlossen ist!



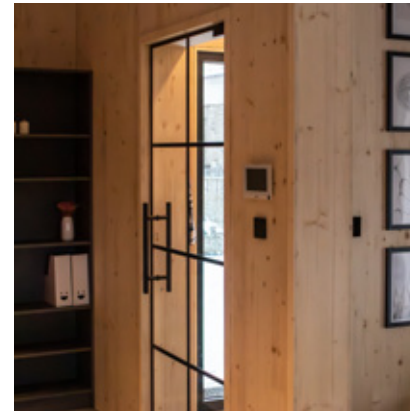
LOGISTIK

Wir verfügen über umfangreiche Erfahrung im Transport unserer hergestellten Häuser. Die Module werden sowohl von innen als auch von außen abgesichert, um während des Transports keine Beschädigungen zu verursachen. Wir planen sorgfältig die Route zum Bauplatz. Wir bieten umfassende Unterstützung bei der Organisation des Transports.



INSTALLATIONEN

Schlüsselfertige Module werden in unserer Produktionshalle mit allen internen Installationen ausgestattet, einschließlich Sanitär-, Fußbodenheizungs-, Elektro – und Niederspannungsinstallationen sowie modernen Energiemanagementsystemen und erneuerbaren Energiesystemen wie Wärmepumpen und mechanischer Lüftung mit Wärmerückgewinnung. Sie sind auch für den Anschluss einer Photovoltaikanlage vorbereitet.



SCHLÜSSELFERTIGES HAUS

Wir haben ein Konzept für ein vorgefertigtes CLT-Modulhaus für Sie, das:

- nach Ihren Anforderungen fertiggestellt ist, schlüsselfertig
- mit modernen Installationen, einschließlich erneuerbarer Energien, ausgestattet ist
- bereits 12 Wochen nach Auftragserteilung verfügbar ist

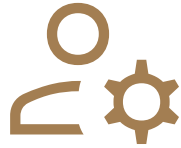
Vorteile der CLT-Technologie



Kundenbestellung



Auftrag an das Büro



Modulproduktion



KENO HOME



Modulmontage



Schlüsselübergabe



3 Monaten

**WIR BIETEN IHNEN UND IHRER FAMILIE EIN NACHHALTIGES,
ÖKOLOGISCHES LEBEN IM MODERNEN STIL**



Vollständige
Photovoltaiksysteme



Marke für PV- Module,
Kollektoren und
Wärmepumpen



PV- und
Smart-Home-Vertrieb



Energieverkauf und
-einkauf

WARUM CLT?

CLT (Cross Laminated Timber) ist ein tragendes Baumaterial in Form von Platten, das **vollständig aus massivem Holz besteht**. Es besteht aus 3, 5 oder 7 Schichten von Holzlamellen, die abwechselnd und kreuzweise miteinander verleimt sind. Diese Schichtanordnung gewährleistet eine hohe Festigkeit in beiden Richtungen sowie Steifigkeit der Konstruktion. Als Hauptrohstoff werden häufig Holzarten wie Fichte oder Tanne der Festigkeitsklasse C24 verwendet.

CLT-Platten sind ein ausgezeichnetes Produkt, das den **höchsten Standards für die Dichtigkeit von Passivhäusern entspricht**. Sie gehören zu den dichtesten Baumaterialien.

WAS IST DIE TECHNOLOGIE VON KENO HOME MODULHÄUSERN?

Die Technologie der modularen Häuser KENO basiert auf der Vorfertigung von Wohnmodulen unter Verwendung der CLT-Konstruktion (Cross Laminated Timber) in einem der drei Ausführungsstandards. Diese Technologie ermöglicht den Bau von Einfamilienhäusern sowie Mehrfamilienhäusern, die oft als Hotels, Studentenwohnheime, Ferienhäuser oder Büros dienen. Nach der Vorfertigung werden die Raummodule als fertige Räume zur Baustelle transportiert und dort zu einem vollständigen Gebäude montiert.

WELCHE TECHNISCHEN PARAMETER HABEN CLT-PLATTEN?

Abmessungen der CLT-Platten: Dicke von 60-400 mm, Breite bis zu 3,5 m, Länge bis zu 20 m

Holzart: meistens Fichte, Tanne, Kiefer, Lärche

Feuchtigkeitsgehalt: 11% \pm 2%

Rohdichte: 450-500 kg/m³

Wärmeleitfähigkeitskoeffizient λ : 0,12 W/mK

Spezifische Wärmekapazität: $c = 1600$ J/kgK

Brandschutzklasse: D-s2, d0

Luftdichtheit: Luftdicht für Platten mit ≥ 3 Schichten

WELCHE WÄRMETECHNISCHEN PARAMETER HAT CLT-HOLZ?

CLT-Holz zeichnet sich durch eine hohe Wärmedämmung aus. Der Wärmedurchgangskoeffizient U für CLT ist wesentlich niedriger als bei Beton und Mauerwerk (bei gleicher Wanddicke).

Im Vergleich zur 20 cm dicken Wand:

- für CLT beträgt $U = 0,59$ W/m²K
- für Beton beträgt $U = 3,2-3,70$ W/m²K
- für Ziegel beträgt $U = 1,8-2,5$ W/m²K

CLT-HOLZ BIETET EINE REIHE VON VORTEILEN:

■ Präzision und Qualität der Ausführung

CLT-Platten werden in einer Fabrik hergestellt und mit CNC-Maschinen auf die bestimmte Abmessungen zugeschnitten, die in der Planungsphase festgelegt wurden. Diese Art der Bearbeitung ermöglicht es, alle Elemente mit einer Genauigkeit von bis zu 1 mm zuzuschneiden, wodurch Fehler in der Bemessung vermieden werden können, die häufig beim Bau von Beton – oder Ziegelgebäuden auftreten.

■ Festigkeit

Durch die Kreuzverleimung ist CLT ein sehr stabiles und haltbares Material, das im Gegensatz zu gewöhnlichem Konstruktionsholz große Belastungen aus verschiedenen Richtungen standhalten kann und starken Windstößen widersteht. Darüber hinaus ermöglicht die Haltbarkeit der CLT-Platten, die geringe Dicke der Konstruktionselemente (Wände und Decken) und das reduzierte Gewicht des gesamten Gebäudes erhebliche Kosteneinsparungen bei Ausführung der Fundamente.

■ Schnelle Montage

Diese beiden wesentlichen Merkmale unterscheiden uns von anderen Bauweisen unter anderem von Holzrahmenhäusern ab. Dank der Modularität und den Möglichkeiten der CLT-Technologie können wir den Großteil des Bauprozesses in unserer Produktionshalle durchführen. Dadurch lässt sich die Bauzeit erheblich verkürzen – sogar bis zu 12 Wochen! – und die Montagezeit des Hauses selbst sogar auf einige Tage!

■ Isolations – und Wärmeeigenschaften

Die Eigenschaften der CLT-Platten ermöglichen den Einsatz einer dünneren Wärmedämmschicht an Wänden, Böden und Dächern im Vergleich zu herkömmlichen Technologien, was zu Kosteneinsparungen beim Hausbau führt. Darüber hinaus zeichnen sich unsere Häuser durch sehr gute Schalldämmung aus, so dass die Bewohner trotz des Verkehrs auf belebten Straßen Ruhe und Frieden im Inneren des Gebäudes genießen können.

■ Ökologie und nachhaltige Entwicklung

Das Holz, das zur Herstellung unserer CLT-Platten verwendet wird, stammt aus zertifizierten und nachhaltigen Quellen, wodurch das natürliche Gleichgewicht von Tier- und Pflanzenwelt erhalten bleibt. Als natürlicher Rohstoff bietet es im Vergleich zu herkömmlichen Technologien viele Vorteile, da es erneuerbar ist und Kohlendioxid Pflanzenwelt.

EINFAMILIENHÄUSER

Wählen Sie ein Haus, das Ihren Bedürfnissen entspricht! Alle verfügbaren Modelle unserer Einfamilienhäuser zeichnen sich durch modernes Design, Sicherheit, Energieeffizienz, hervorragende Verarbeitung und Schalldämmung sowie Stabilität und Konstruktionsfestigkeit aus.

VANG



Nutzfläche **54m²**
Bebaute Fläche **69m²**

DOVRE



Nutzfläche **80m²**
Bebaute Fläche **69m²**

STOLMEN



Nutzfläche **105m²**
Bebaute Fläche **86m²**

HERDLA



Nutzfläche **55m²**
Bebaute Fläche **69m²**

LOVUND



Nutzfläche **90m²**
Bebaute Fläche **69m²**

VINJE



Nutzfläche **90m²**
Bebaute Fläche **69m²**

FEDJE



Nutzfläche **54m²**
Bebaute Fläche **69m²**

BORGUND



Nutzfläche **79m²**
Bebaute Fläche **69m²**

TORP



Nutzfläche **91m²**
Bebaute Fläche **69m²**

SYNDIN



Nutzfläche **98m²**
Bebaute Fläche **119m²**

ULVIK



Nutzfläche **94m²**
Bebaute Fläche **86m²**

TROLLTIND



Nutzfläche **104m²**
Bebaute Fläche **69m²**

Näher an der
Natur

Haus VANG



VANG-HAUS

Das "VANG-Haus" ist ein komfortables, einstöckiges Haus aus einem kompakten Block mit Flachdach, Attiken und einer Gesamtbebauungsfläche von 69 m². Es ist für 2 Personen geeignet und eignet sich **perfekt als gemütlicher Wohnraum**.

Es verfügt über ein Wohnzimmer, eine Küche, ein Schlafzimmer, ein Badezimmer und einen Hauswirtschaftsraum, die alle in einem Raum angeordnet sind.

Das Haus ist gleichzeitig **minimalistisch und modern**. Wie jedes Haus in unserem Angebot ist es eine ausgezeichnete Wahl für diejenigen, die ökologische Lösungen und hohen Komfort schätzen.

SCHLÜSSELFERTIGER ZUSTAND

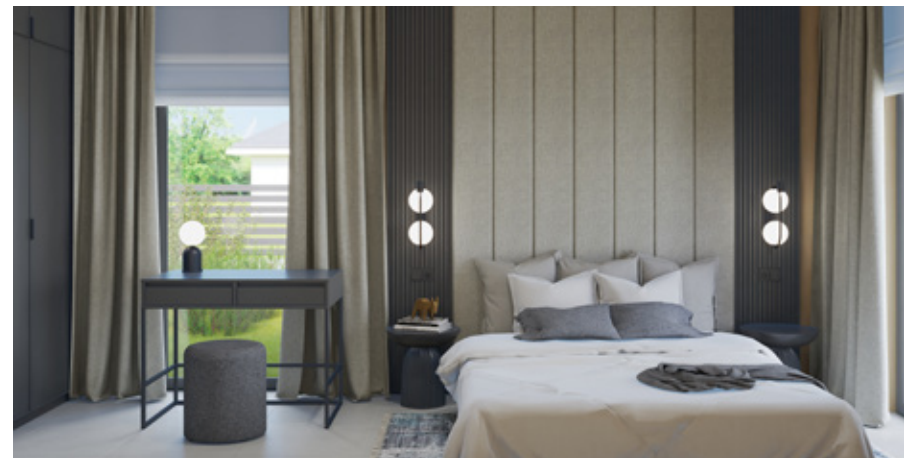
Bebaute Fläche 69 m²

Nutzfläche 54 m²

Gebäudehöhe 3,9 m

3D-Rundgang





3D-Rundgang





HAUS VANG

NUTZFLÄCHE 54 m²

Eingangsbereich	3,8 m ²
Wohnzimmer	9,9 m ²
Küche / Essbereich	15,9 m ²
Abstellraum / Heizraum	6,8 m ²
Schlafzimmer	14,4 m ²
Badezimmer	4,1 m ²

AUSSTATTUNGSOPTIONEN – HAUS VANG 54m²



ROHBAUZUSTAND

- Architektonisches Konzept
- Technische Baudokumentation
- Wohnmodule aus CLT-Holz
- Befestigungselemente und Bänder für die Montage der Module auf der Baustelle
- Außentüren und Außenfenster
- Schutz der Module während des Transports
- Montageanleitung

BAUENTWICKLUNGSZUSTAND

Rohbauzustand plus Ausstattung

- Bodenbeschichtungen – Wärme – und Schalldämmung, Trockenestrich
- Wände und Decken mit Gipskartonplatten verkleidet, ohne Verspachtelung gemäß Projekt
- Badezimmer mit Gipskartonplatten verkleidet, ohne Verspachtelung
- Unterputz-Spülkasten für WC
- Innere Elektro – und Technische Installationen
- Smart-Home-System + Grenton-Touchpanels zur Selbstmontage
- Elektroverteiler
- Interne Wasser – und Abwasserinstallation
- Mechanische Lüftung mit Wärmerückgewinnung
- Wärmerückgewinnungsgerät
- Wassergeführte Fußbodenheizung
- Ausstattung des Heizraums – Pufferspeicher, hydraulischer Turm
- Luft-Wasser-Wärmepumpe

SCHLÜSSELFERTIGER ZUSTAND

Entwicklungszustand plus Ausstattung

- Bodenbeläge und Fußleisten
- Verspachtelung + Streichen der Wände und Decken aus Gipskartonplatten
- Fliesenboden im Heizraum
- Komplettes Badezimmer – Abdichtung, Fliesen und Sanitärausstattung
- Fliesen über der Küchenarbeitsplatte
- Feste Einbaumöbel (Garderobe im Eingangsbereich, Kleiderschrank im Schlafzimmer, Küchensmöbel, Unterschrank im Badezimmer)
- Spülbecken und Armatur in der Küche
- Steckdosen und Schalter
- Installierte Smart-Home-Touchpanels
- Innenbeleuchtung (ohne Steh – und Schreibtischlampen)
- Bezogene Polsterpaneele + dekorative Leisten hinter dem Bett im Schlafzimmer
- Holztüren innen
- Glasinnentüren (im Eingangsbereich)

NICHT IM LIEFERUMFANG ENTHALTEN

- Grundstückskauf
- Nivellierung des Grundstücks
- Einrichtung von Anschlüssen und Netzwerken auf dem Grundstück
- Erdarbeiten auf der Baustelle
- Fundamentbau
- Fassadengestaltung
- Lieferung und Montage von Außenjalousien
- Dachdeckung
- Terrassen – / Pergolabau auf Bodenniveau
- Vermietung eines Krans zur Montage der Module auf der Baustelle
- Transport

Näher an der
Natur

Haus DOVRE



HAUS DOVRE

Das Haus "DOVRE" ist eine traditionelle, kompakte Bauform mit einem Satteldach. Die bebaute Fläche des Hauses beträgt beeindruckende 69,74 m² und macht es zu einem **idealen Wohnort für Menschen, die geräumige Innenräume schätzen**. Sowohl das Erdgeschoss als auch das Obergeschoss des Hauses DOVRE wurden so gestaltet, dass sie Komfort und Bequemlichkeit miteinander verbinden. Im Erdgeschoss finden wir ein gemütliches Wohnzimmer mit Zugang zur Terrasse, eine offene Küche und ein elegantes Badezimmer. Eine zusätzliche Abtrennung auf der Erdgeschossebene bietet einen separaten Raum, der sich ideal als Büro eignet. Die Treppe des Hauses DOVRE führt zum Obergeschoss mit einem geräumigen Schlafzimmer, das Zugang zu natürlichem Tageslicht bietet. Darüber hinaus gibt es dort ein zweites Badezimmer und einen weiteren Raum, der nach Belieben genutzt werden kann.

DOVRE ist eine **perfekte Kombination aus Minimalismus und Modernität**, und sein Raum wird von Personen geschätzt, die ökologische Lösungen im Blick haben.

SCHLÜSSELFERTIGER ZUSTAND

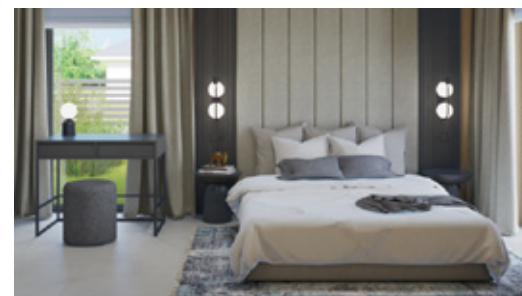
Bebaute Fläche 69,7 m²

Nutzfläche 80,0 m²

Gebäudehöhe 3,9 m

3D-Rundgang





3D-Rundgang





HAUS DOVRE

ERDGESCHOSS 54,6 m²

Eingangsbereich	3,8 m ²
Wohnzimmer	9,9 m ²
Küche / Esszimmer	16,1 m ²
Abstellraum / Heizraum	6,7 m ²
Verkehrsflächenanteil	5,2 m ²
Schlafzimmer	8,8 m ²
Badezimmer	4,0 m ²



OBERGESCHOSS 27,1 m²

Flur	8,0 m ²
Schlafzimmer	8,9 m ²
Zimmer	5,7 m ²
Badezimmer	3,2 m ²

AUSSTATTUNGSOPTIONEN – HAUS DOVRE 80 m²



ROHBAUZUSTAND

- Architektonisches Konzept
- Technische Baudokumentation
- Wohnmodule aus CLT-Holz
- Befestigungselemente und Bänder für die Montage der Module auf der Baustelle
- Außentüren und Außenfenster
- Schutz der Module während des Transports
- Montageanleitung

BAUENTWICKLUNGSZUSTAND

Rohbauzustand plus Ausstattung

- Bodenbeschichtungen – Wärme – und Schalldämmung, Trockenestrich
- Wände und Decken mit Gipskartonplatten verkleidet, ohne Verspachtelung gemäß Projekt
- Badezimmer mit Gipskartonplatten verkleidet, ohne Verspachtelung
- Unterputz-Spülkasten für WC
- Innere Elektro – und Technische Installationen
- Smart-Home-System + Grenton-Touchpanels zur Selbstmontage
- Elektroverteiler
- Interne Wasser – und Abwasserinstallation
- Mechanische Lüftung mit Wärmerückgewinnung
- Wärmerückgewinnungsgerät
- Wassergeführte Fußbodenheizung
- Ausstattung des Heizraums – Pufferspeicher, hydraulischer Turm
- Luft-Wasser-Wärmepumpe

SCHLÜSSELFERTIGER ZUSTAND

Ausstattung der Rohbau-Plus-Stufe+

- Bodenbeläge und Fußleisten
- Verspachtelung + Streichen der Wände und Decken aus Gipskartonplatten
- Fliesenboden im Heizraum
- Komplettes Badezimmer – Abdichtung, Fliesen und Sanitärausstattung
- Fliesen über der Küchenarbeitsplatte
- Feste Einbaumöbel (Garderobe im Eingangsbereich, Kleiderschrank im Schlafzimmer, Küchensmöbel, Unterschrank im Badezimmer)
- Spülbecken und Armatur in der Küche
- Steckdosen und Schalter
- Installierte Smart-Home-Touchpanels
- Innenbeleuchtung (ohne Steh – und Schreibtischlampen)
- Bezogene Polsterpaneele + dekorative Leisten hinter dem Bett im Schlafzimmer
- Holztüren innen
- Glasinnentüren (im Eingangsbereich)

NICHT IM LIEFERUMFANG ENTHALTEN

- Grundstückskauf
- Nivellierung des Grundstücks
- Einrichtung von Anschlüssen und Netzwerken auf dem Grundstück
- Erdarbeiten auf der Baustelle
- Fundamentbau
- Fassadengestaltung
- Lieferung und Montage von Außenjalousien
- Dachdeckung
- Terrassen – / Pergolabau auf Bodenniveau
- Vermietung eines Krans zur Montage der Module auf der Baustelle
- Transport

Näher an der
Natur

Haus STOLMEN



HAUS STOLMEN

Das Haus "STOLMEN" ist ein **zweistöckiges Haus im gemäßen Stil mit einem Flachdach**. Der komfortable Raum des Hauses umfasst eine bebaute Fläche von 86,6 m². Der Erdgeschossbereich des Hauses ist mit einem hellen, verglasten Wohnzimmer und einem Essbereich mit direktem Zugang zur Terrasse sowie einer funktionalen Küche ausgestattet, die zu einem Wirtschaftsraum und einem komfortablen Badezimmer führt. Im Obergeschoss befinden sich zwei geräumige Schlafzimmer in der Nähe eines ebenso eleganten Badezimmers. Ein herausragendes Merkmal des "STOLMEN"-Projekts ist die repräsentative Terrasse, die einen perfekten Ort für gemeinsame Familienfrühstücke am Morgen oder angenehme Abende im Kreis der Liebsten bietet.

Es ist eine ausgezeichnete Wahl für Menschen, die ergonomische Lösungen schätzen und im Einklang mit der Natur und dem Respekt für die Ökologie leben.

SCHLÜSSELFERTIGER ZUSTAND

Bebaute Fläche 86,6 m²

Zweistöckiges Haus

Nutzfläche 105 m²

Gebäudehöhe 7,3 m

3D-Rundgang





3D-Rundgang





HAUS STOLMEN

ERDGESCHOSS 69,8 m²

Eingangsbereich	3,6 m ²
Wohnzimmer	29,0 m ²
Küche / Esszimmer	17,5 m ²
Abstellraum / Heizraum	4,2 m ²
Flur	9,9 m ²
Badezimmer	5,5 m ²



OBERGESCHOSS 49,3 m²

Flur	6,0 m ²
Badezimmer	7,4 m ²
Schlafzimmer	12,4 m ²
Zimmer	9,3 m ²
Schlafzimmer	14,0 m ²

AUSSTATTUNGSOPTIONEN – HAUS STOLMEN 105 m²



ROHBAUZUSTAND

- Architektonisches Konzept
- Technische Baudokumentation
- Wohnmodule aus CLT-Holz
- Befestigungselemente und Bänder für die Montage der Module auf der Baustelle
- Außentüren und Außenfenster
- Schutz der Module während des Transports
- Montageanleitung

BAUENTWICKLUNGSZUSTAND

Rohbauzustand plus Ausstattung

- Bodenbeschichtungen – Wärme – und Schalldämmung, Trockenestrich
- Wände und Decken mit Gipskartonplatten verkleidet, ohne Verspachtelung gemäß Projekt
- Badezimmer mit Gipskartonplatten verkleidet, ohne Verspachtelung
- Unterputz-Spülkasten für WC
- Innere Elektro – und Technische Installationen
- Smart-Home-System + Grenton-Touchpanels zur Selbstmontage
- Elektroverteiler
- Interne Wasser – und Abwasserinstallation
- Mechanische Lüftung mit Wärmerückgewinnung
- Wärmerückgewinnungsgerät
- Wassergeführte Fußbodenheizung
- Ausstattung des Heizraums – Pufferspeicher, hydraulischer Turm
- Luft-Wasser-Wärmepumpe

SCHLÜSSELFERTIGER ZUSTAND

Ausstattung der Rohbau-Plus-Stufe+

- Bodenbeläge und Fußleisten
- Verspachtelung + Streichen der Wände und Decken aus Gipskartonplatten
- Fliesenboden im Heizraum
- Komplettes Badezimmer – Abdichtung, Fliesen und Sanitärausstattung
- Fliesen über der Küchenarbeitsplatte
- Feste Einbaumöbel (Garderobe im Eingangsbereich, Kleiderschrank im Schlafzimmer, Küchensmöbel, Unterschrank im Badezimmer)
- Spülbecken und Armatur in der Küche
- Steckdosen und Schalter
- Installierte Smart-Home-Touchpanels
- Innenbeleuchtung (ohne Steh – und Schreibtischlampen)
- Bezogene Polsterpaneele + dekorative Leisten hinter dem Bett im Schlafzimmer
- Holztüren innen
- Glasinnentüren (im Eingangsbereich)

NICHT IM LIEFERUMFANG ENTHALTEN

- Grundstückskauf
- Nivellierung des Grundstücks
- Einrichtung von Anschlüssen und Netzwerken auf dem Grundstück
- Erdarbeiten auf der Baustelle
- Fundamentbau
- Fassadengestaltung
- Lieferung und Montage von Außenjalousien
- Dachdeckung
- Terrassen – / Pergolabau auf Bodenniveau
- Vermietung eines Krans zur Montage der Module auf der Baustelle
- Transport



FERIENHAUS

Wählen Sie ein Ferienhaus, **das Ihren Bedürfnissen entspricht!**

Alle verfügbaren Modelle unserer Ferienhäuser zeichnen sich durch modernes Design, Sicherheit, Energieeffizienz, hervorragende Verarbeitung und Schalldämmung sowie Stabilität und Stabilität der Konstruktion aus.

BRIS



Nutzfläche
Bebaute Fläche

35m²
26,3m²

SOL



Nutzfläche
Bebaute Fläche

43,2m²
38,7m²

Näher an der
Natur

Haus BRIS



HAUS BRIS

Das Ferienhaus "BRIS" mit den Abmessungen 9,7 x 3,6 m ist für 6 Personen geeignet und bietet eine **hervorragende Lösung für die Schaffung eines ganzjährigen Erholungskomplexes**.

Erhältlich in zwei Fassadenausführungen – aus naturbelassenem Holz und aus Blech mit Stehfalz. Durch das spiegelbildliche Nebeneinanderstellen der beiden Häuser ist es möglich, eine Doppelhausform zu erhalten. Dies ist besonders attraktiv, wenn ein größerer Erholungskomplex geschaffen werden soll.

Das Haus beinhaltet eine fertige Fassade, ein Dach und eine schlüsselfertige Innenausstattung. Die **Montage des Hauses dauert einen Tag**, so dass es sofort bezugsfertig ist.

SCHLÜSSELFERTIGER ZUSTAND

Bebaute Fläche 35 m²

Nutzfläche 26,3 m²
+ Galerie 6m²

Gebäudehöhe 3,9 m

3D-Rundgang





3D-Rundgang





HAUS BRIS

ERDGESCHOSS 26,3 m²

Eingangsbereich	3,2 m ²
Schlafzimmer	7,2 m ²
Wohnzimmer mit Küche	12,3 m ²
Badezimmer	3,5 m ²



GALERIE 6,7 m²

Galerie	6,7 m ²
---------	--------------------

AUSSTATTUNGSOPTIONEN – HAUS BRIS 26,3 M²



SCHLÜSSELFERTIGER ZUSTAND

- Baudokumentation
- Garantierichtlinien
- Einhausung als Einzelmodul (schlüsselfertig, Montage an einem Tag, sofort bezugsfertig)
- Modulkonstruktion aus CLT-/BSH-Holz
- Sichtqualität der Wände und Decken aus CLT
- Wärmedämmung der Wände, Böden und Dächer gemäß den Vorschriften für ganzjährige Häuser WT 2021
- Dreifachverglaste Fenster und Außentüren aus PVC
- Interne elektrische und teletechnische Installation
- Elektrischer Schalttafel
- Interne Sanitärinstallationen
- 50-Liter-Boiler
- Lüftungsanlage mit Wärmerückgewinnung
- Klimaanlage mit Heizfunktion (2 x Inneneinheit, 1 x Außeneinheit)
- Fußbodenheizung im Badezimmer (elektrische Heizmatten)
- Elektrischer Heizkörper im Badezimmer
- Laminat-/Vinylbodenbeläge
- MDF-Sockelleisten
- Komplettes Badezimmer – Abdichtung, Fliesen, Sanitärinstallation (WC, Waschbecken, Duschtasse, Duschtür, Duschset, Waschtischbatterie, Toilettenpapierhalter, WC-Bürste, 1 x Handtuchhalter)
- Feste Einbaumöbel (Schränk im Eingangsbereich, Schrank im Schlafzimmer, Küchenmöbel, Unterschränk unter dem Waschbecken im Badezimmer, Schrank im Badezimmer, Leiter zum Mezzanin)
- Einbaugeräte (Minikühlschrank, 2-Flammen-Induktionskochfeld, Geschirrspüler, Dunstabzugshaube)
- Bewegliche Möbel (Bett, Schlafsofa, Couchtisch, Tisch + 4 Stühle)
- Spüle und Küchenarmatur
- Steckdosen und Lichtschalter
- Innenbeleuchtungseinrichtungen
- Innentüren mit Wabenkern
- Insektenschutzgitter an den Fenstern
- Komplette Außenfassade (Wärmedämmung, Abschlussbeschichtung – Holzbrett/Steckblech)
- Außenbeleuchtungseinrichtungen
- Vollständige Dachbedeckung (Wärmedämmung, Abschlussbeschichtung – Steckblech)
- Dachentwässerung
- Modulsicherung während des Transports
- Außenbeleuchtungseinrichtungen
- Vollständige Dachbedeckung (Wärmedämmung, Abschlussbeschichtung – Steckblech)
- Dachentwässerung
- Modulsicherung während des Transports

ZUSÄTZLICHE OPTIONEN

- Transport (individuelle Bewertung abhängig von der Entfernung)
- Miete eines Krans für einen Tag (individuelle Bewertung)
- Modulmontage auf der Baustelle
- Installation auf der Baustelle anschließen

NICHT IM LIEFERUMFANG ENTHALTEN

- Grundstückserwerb
- Grobabsteckung des Grundstücks
- Einrichtung von Anschlüssen und Netzwerken auf dem Grundstück
- Erdbewegungsarbeiten auf der Baustelle
- Fundamentbau
- Fassadenbau
- Lieferung und Montage von Außenjalousien
- Dachdeckung
- Terrassen-/Pergolabau auf Bodenniveau
- Miete eines Krans für die Montage der Module auf der Baustelle
- Transport

Näher an der
Natur

Haus Sol



HAUS SOL

Das Ferienhaus SOL vereint **Stil und Modernität in einem Projekt**. Die Wohnfläche von 43,2 m² umfasst sowohl das Erdgeschoss als auch das Obergeschoss, wobei beide Räume durch Verglasungen gekennzeichnet sind, die einen hervorragenden Zugang zum Tageslicht bieten. Ein zusätzlicher Vorteil des Erdgeschosses ist der Zugang zur Terrasse vom Wohnzimmer aus. Neben dem Wohnzimmer finden Sie im Erdgeschoss auch eine funktionale Küche und ein komfortables Badezimmer. Das Obergeschoss des Hauses SOL besteht aus zwei Schlafzimmern, die über einen geräumigen Flur zugänglich sind.

Das SOL-Haus ist selbst **für 8 Personen die ideale Lösung** und bietet eine **ganzjährige Erholungsanlage**.

SCHLÜSSELFERTIGER ZUSTAND

Bebaute Fläche 38,7 m²

Nutzfläche 43,2 m²

Gebäudehöhe 6,3 m

3D-Rundgang





3D-Rundgang





HAUS SOL

ERDGESCHOSS 24,3 m²

Salon	9,4 m ²
Wohnzimmer mit Küche	11,4 m ²
Badezimmer	3,5 m ²



OBERGESCHOSS 18,9 m²

Eingangshalle	5,7 m ²
Schlafzimmer	6,3 m ²
Schlafzimmer	6,9 m ²

AUSSTATTUNGSOPTIONEN – HAUS SOL 43,2 m²



SCHLÜSSELFERTIGER ZUSTAND

- Baudokumentation
- Gewährleistungsrichtlinien
- Einhausung als Einzelmodul (schlüsselfertig, Montage an einem Tag, bezugsfertig)
- Modulkonstruktion aus CLT/Holzleimbinder
- Sichtqualität für Wände und Decken aus CLT
- Wärmedämmung von Wänden, Böden und Dach gemäß WT 2021 für ganzjährige Nutzung
- Dreifachverglaste PVC-Fenster und Außentüren
- Interne elektrische und teletechnische Installationen
- Elektrischer Schalttafel
- Interne Wasser – und Abwasserinstallation
- 50-l-Boiler
- Lüftungsanlage
- Klimaanlage mit Heizfunktion (2x Inneneinheit, 1x Außeneinheit)
- Fußbodenheizung im Badezimmer (elektrische Heizmatten)
- Elektrischer Heizkörper im Badezimmer
- Laminat – / Vinylbodenbeläge
- MDF-Sockelleisten
- Komplettes Badezimmer – Hydroisolierung, Fliesen, Sanitärausstattung (WC, Waschbecken, Duschasse, Duschtrennwand, Duschset, Waschtischarmatur, Toilettenpapierhalter, WC-Bürste, 1x Handtuchhalter)
- Feste Einbaumöbel (Garderobe im Vorraum, Kleiderschrank im Schlafzimmer, Küchenmöbel, Unterschrank für Waschbecken im Badezimmer, Schrank im Badezimmer, Leiter zum Dachboden)
- Einbaugeräte (Minikühlschrank, 2-Flammen-Induktionskochfeld, Geschirrspüler, Dunstabzugshaube)

- Bewegliche Möbel (Bett, Schlafcouch, Couchtisch, Tisch + 4 Stühle)
- Spüle und Küchenarmatur
- Steckdosen und Schalter
- Innenbeleuchtung
- Innentüren mit Wabenfüllung
- Insektenschutzgitter an den Fenstern
- Komplette Fassade (Wärmedämmung, Oberflächenbeschichtung – Holzbrett / Blech)
- Außenbeleuchtung
- Vollständige Dachabdeckung (Wärmedämmung, Oberflächenbeschichtung – Blech)
- Dachentwässerung
- Sicherung des Moduls während des Transports
- Außenbeleuchtung
- Vollständige Dachabdeckung (Wärmedämmung, Oberflächenbeschichtung – Blech)
- Dachentwässerung
- Sicherung des Moduls während des Transports

ZUSÄTZLICHE OPTIONEN

- Transport (individuelle Bewertung abhängig von der Entfernung)
- Miete eines Krans für einen Tag (individuelle Bewertung)
- Modulmontage auf der Baustelle
- Installation auf der Baustelle anschließen

NICHT IM LIEFERUMFANG ENTHALTEN

- Grundstückskauf
- Grundstücksvorbereitung
- Einrichtung von Anschlüssen und Netzwerken auf dem Grundstück
- Erdarbeiten auf der Baustelle
- Fundamentbau
- Fassadengestaltung
- Lieferung und Montage von Außenjalousien
- Dachabdeckung
- Terrassen – / Pergolabau auf Bodenniveau
- Miete eines Krans zur Modulmontage auf der Baustelle
- Transport

GEMEINSAMER ERFOLG

Sie suchen eine sichere Investition, die auf Zukunftstechnologie basiert? Dann sind Sie hier richtig.

PROJEKT

Dies ist die erste Phase des gesamten Prozesses. Sie können ein beliebiges Projekt aus unserem Katalog auswählen oder uns mit der Anpassung oder Erstellung eines Bauprojekts beauftragen.

MODULPRODUKTION

In kontrollierten Bedingungen unserer Produktionshalle stellen wir CLT-Wohnmodule in vorgefertigter Form her, unter der strengen Aufsicht unserer Ingenieure. Es liegt an Ihnen, in welchem Ausführungsstandard wir die Module für Sie vorbereiten können. Es stehen verschiedene Optionen zur Verfügung, von "Rohbau" bis "schlüsselfertig".

INVESTITIONSPROFITABILITÄT MIT KENO HOME

Unser Angebot ist mehrschichtig rentabel. Sowohl für Sie als auch für Ihren Kunden haben wir eine Reihe von Lösungen vorbereitet. Wir bieten Ihnen die Möglichkeit, das Haus mit einem integrierten erneuerbaren Energiesystem auszustatten, was zu niedrigeren Stromrechnungen führt.

Die Beauftragung der vollständigen Vorfertigung und somit die Durchführung aller Arbeiten in unserer Halle durch unser Team von Fachleuten führt zu deutlich niedrigeren Baukosten.

Wichtig ist, dass Sie nach Vertragsunterzeichnung eine Preisgarantie erhalten. KENO Home gehört zur KENO-Gruppe, die seit 15 Jahren am Markt tätig ist und über ein hohes Kapital verfügt, was eine sichere Investitionsgarantie darstellt.



AUSFÜHRUNGSQUALITÄT

Die verwendete CLT-Technologie (Kreuzlagenholz) gewährleistet eine hohe Festigkeit und Steifigkeit der Konstruktion. Darüber hinaus ist sie äußerst widerstandsfähig gegen Erschütterungen, Naturgewalten und Schädlinge.

Die von uns geschaffenen Häuser bestehen aus schönem Massivholz mit hoher thermischer und akustischer Isolierung. Sie verfügen über gut gestalteten Raum mit moderner und gleichzeitig gemütlicher Ausführung. Alle Aspekte tragen zur Qualität bei, für die wir eine 10-jährige Garantie gewähren.

UMFASSENDE LÖSUNGEN

Wir bieten umfassende Lösungen: von der Planung über die Produktion, den Transport bis hin zu Installationen und Ausstattung. Wir setzen auf neueste Technologien wie Photovoltaikanlagen und Energiespeicherung. Das ist nur ein Teil der Lösungen, die wir anbieten. Sie können alles über ein integriertes Smart Home-System steuern.

MEHRFAMILIENMODULBAUTEN

Wenn Sie nach einer sicheren Investition suchen, die sich relativ schnell auszahlt, nutzen Sie unser Angebot. Hohe Qualität, solide Konstruktion, stilvolle Ausführung und optimale Raumnutzung sind gefragte Vorteile, und die CLT-Technologie ermöglicht eine schnellere Umsetzung der Investition, was einer Rückerstattung der Kosten entspricht.

BÜROGEBÄUDE

In unserem Portfolio finden Sie auch Bürogebäudeprojekte, die wir an die Bedürfnisse Ihres Unternehmens anpassen können, um Ihnen und Ihren Mitarbeitern komfortable Arbeitsbedingungen zu bieten. Büroarbeitsplätze, Konferenzräume, Sozialräume, Küche, Toiletten und andere erforderliche Räume, alles in höchstem Standard und im Einklang mit der Natur – das ist die beste Wahl für ein modernes, wachsendes Unternehmen.

MODULARE GEBÄUDE FÜR MEHRFAMILIEN- HÄUSER



MODULARE BÜROS



Näher an der Natur

BÜRO



MODULARE BÜROS MIT ERWEITERUNGSMÖGLICHKEIT

Modulares Büro, das je nach **Anzahl der Mitarbeiter erweiterbar** ist:

- Die kleinste Version besteht aus 3 Basismodulen und bietet Platz für **bis zu 4 Mitarbeiter**.
- Die größte Version besteht aus 8 Modulen (3 Basismodule + 4 wiederholbare Büromodule + 1 Konferenzmodul) und bietet Platz für **bis zu 20 Mitarbeiter**.

Bei Bedarf besteht die Möglichkeit, die Bürofläche durch Hinzufügen eines zusätzlichen Sozialmoduls zu vergrößern, um mehr Mitarbeiter unterzubringen.

Der Kunde hat die Möglichkeit, ein optionales Modul auszuwählen:

- Büromodul
- Konferenzmodul

SCHLÜSSELFERTIGER ZUSTAND

Bebaute Fläche von 77 m²

Nutzfläche von 61 m²

Gebäudehöhe 3,9 m

3D-Rundgang



BÜROGEBÄUDE AUS CLT-HOLZ

Der Kunde kann sein Büro frei konfigurieren und **die Bürofläche entsprechend der Anzahl der Mitarbeiter anpassen**, indem er die entsprechende Anzahl wiederholbarer Büromodule auswählt. Optional kann auch ein Konferenzmodul gewählt werden.



- BASISMODUL (ERFORDERLICH)
- WIEDERHOLBARES BÜROMODUL (OPTIONAL)
- KONFERENZ-MODUL (OPTIONAL)



3-MODULE BÜROFLÄCHE

NUTZFLÄCHE 61 m²

Eingangsbereich	5,6 m ²
Damen – und behindertengerechte Toilette	5,5 m ²
Umkleieraum	10,4 m ²
Küche / Essbereich	6,2 m ²
Herrentoilette	7,4 m ²
Haushaltsraum / Heizungsraum	4,3 m ²
Büro im Open-Space-Stil	22 m ²



5-MODULE BÜROFLÄCHE

NUTZFLÄCHE 106 m²

Eingangsbereich	5,6 m ²
Damen – und behindertengerechte Toilette	5,5 m ²
Umkleideraum	10,4 m ²
Küche / Essbereich	6,2 m ²
Herrentoilette	7,4 m ²
Haushaltsraum / Heizungsraum	4,3 m ²
Flur	4,4 m ²
Konferenzraum	16,7 m ²
Büro im Open-Space-Stil	44,9 m ²



8-MODULE BÜROFLÄCHE

NUTZFLÄCHE 173 m²

Eingangsbereich	5,6 m ²
Damen – und behindertengerechte Toilette	5,5 m ²
Umkleideraum	10,4 m ²
Küche / Essbereich	6,2 m ²
Herrentoilette	7,4 m ²
Haushaltsraum / Heizungsraum	4,3 m ²
Flur	4,4 m ²
Konferenzraum	16,7 m ²
Büro im Open-Space-Stil	112,8 m ²

AUSSTATTUNG NACH IHREN VORGABEN



ROHBAUZUSTAND

- Architektonisches Konzept
- Technische Planungsdocumentation
- Montageanleitung
- Garantieanweisungen
- Modulkonstruktion aus CLT/glulam
- Wände und Decken aus CLT in einer optischen Qualität, die keine weitere Oberflächenbearbeitung erfordert
- Befestigungselemente und Bänder zur Montage der Module auf der Baustelle
- Aluminiumdreifachverglasung für Fenster und Außentüren
- Sicherung der Module während des Transports

OPTIONALE LEISTUNGEN

- Transport (individuelle Preiskalkulation je nach Entfernung)
- Mieten eines Krans für 1 Tag (individuelle Preiskalkulation)
- Montage der Module auf der Baustelle
- Installationen auf der Baustelle anschließen

BAUENTWICKLUNGSZUSTAND

Rohbauzustand plus Ausstattung

- Bodenbelag – thermische und akustische Isolierung, Trockenestrich
- Gipskartonverkleidungen im Badezimmer ohne Verspachtelung
- Unterputzspülkästen für WC/Bidet
- Interne elektrische und informationstechnische Installationen
- Smart Home-System + Set mit Touch-Panels ohne Montage
- Elektrischer Schalttafel
- Interne Sanitärinstallationen
- Mechanische Lüftung mit Wärmerückgewinnung
- Wärmerückgewinnungsgerät
- Wasserbodenheizung
- Ausstattung des Heizungsraums – Pufferspeicher, hydraulischer Turm
- Luft-Wasser-Wärmepumpe
- Klimaanlage
- Fliesenboden im Heizungsraum

SCHLÜSSELFERTIGER ZUSTAND

Ausstattung der Rohbau-Plus-Stufe+

- Komplette Badezimmer – Abdichtung, Fliesen, Sanitärausstattung
- Feste Einbaumöbel (Küche, Umkleideraum) – falls diese Option gewählt wird
- Kernau-Einbaugeräte (Kühlschrank, Geschirrspüler, Dunstabzugshaube)
- Spüle und Küchenarmatur
- Steckdosen und Schalter
- Montage der Smart Home-Touch-Panels
- Innenbeleuchtung (ohne Steh- und Schreibtischlampen)
- Innentüren (mit Honigwabenfüllung)

NICHT IM LIEFERUMFANG ENTHALTEN

- Grundstückserwerb
- Makroaufbereitung des Grundstücks
- Grundstücksgestaltung
- Einrichtung von Anschlüssen und Netzwerken auf dem Grundstück
- Erdarbeiten
- Fundamentarbeiten
- Terrassen-/Pergolabau auf Bodenniveau
- Lieferung von beweglichen Möbeln
- Kosten für Projekte, Genehmigungen, Entscheidungen usw., die nicht oben aufgeführt sind
- Lieferung und Installation einer Photovoltaikanlage

Näher an der Natur

Mehrfamilien- häuser



WOHNMODULBAU MEHRFAMILIENHAUS AUS CLT-TECHNOLOGIE

Der modulare Wohnbau ermöglicht eine **innovative und kostengünstige Art des Wohnungsbaus** und ermöglicht eine schnelle Umsetzung. Die modulare Methode "Factory Built" hat viele Vorteile, und die **Vorfertigung vereinfacht den Bauprozess erheblich**.

Die fertigen Module werden vor Ort verbunden. Die abschließende Bauphase umfasst die Fertigstellung der externen Systeme wie Verkleidungselemente und Dachabdeckungen sowie die Fertigstellung gemeinsamer Innenräume wie Flure, Treppenhäuser, Aufzugsverglasungen oder Balkone.

Das fertige Gebäude kann jede gewünschte Form annehmen und ist von einem vor Ort gebauten Produkt nicht zu unterscheiden.



Kontaktieren Sie
uns



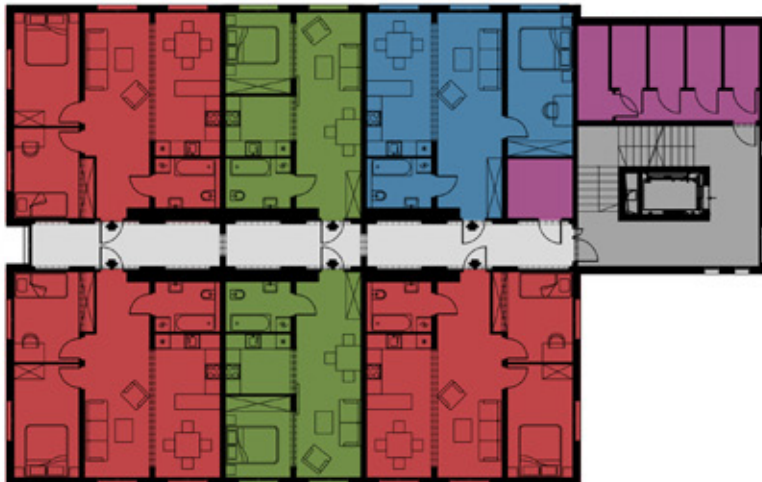
BEISPIELHAFTE TYPEN VON WOHNUNGEN M3 UND M2

Die Wohnungen basieren auf einem Modul mit den Abmessungen 280 cm x 840 cm. Durch die Kombination von zwei oder drei Modulen können **fünf Arten von Wohnungen** (M1, M1A, M1B, M2, M3) erstellt werden.

- **M2** – Wohnung für 2 Personen, bestehend aus 2 Zimmern, einschließlich eines Zimmers mit Küchenzeile
- **M3** – Wohnung für 3 Personen, bestehend aus 3 Zimmern, einschließlich eines Zimmers mit Küchenzeile

Ein Vorteil der Verwendung von Wohnmodulen in einem Mehrfamilienhaus ist deren "Flexibilität" und die **Möglichkeit der Anpassung an die Marktanforderungen**. Alle Wohnungen sind gut mit Tageslicht durchflutet.

BEISPIELHAFTER GESCHOSSPLAN

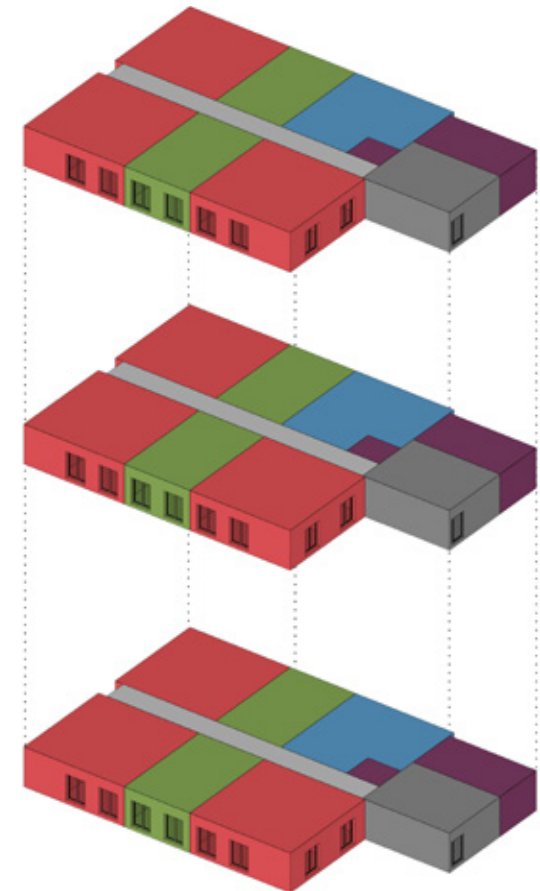


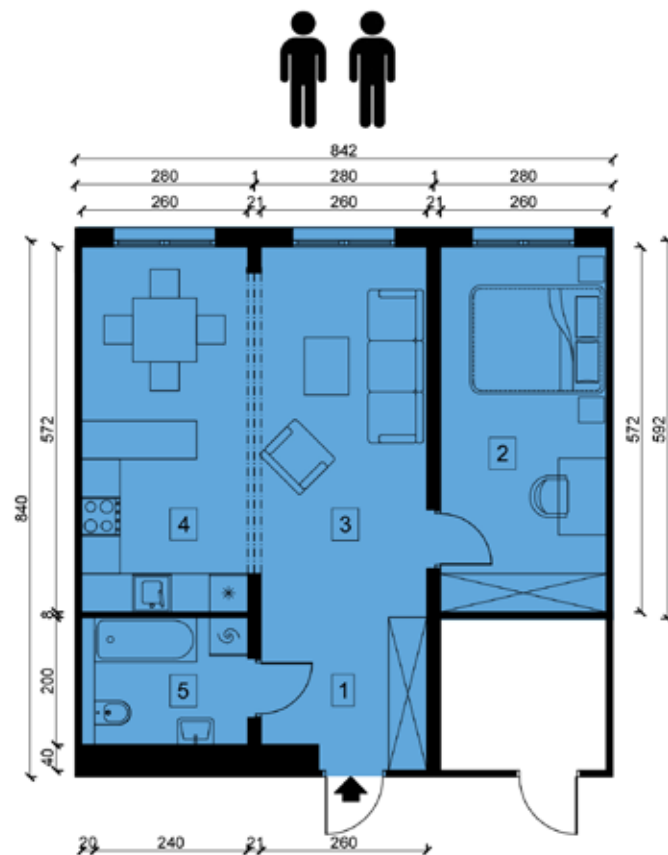
NUTZFLÄCHE FÜR DIE GESAMTINVESTITION

Nutzfläche: 1276,75 m² (100%)

Wohnfläche: 971,55 m² (76,1%)

Nebenfläche: 305,20 m² (23,9%)

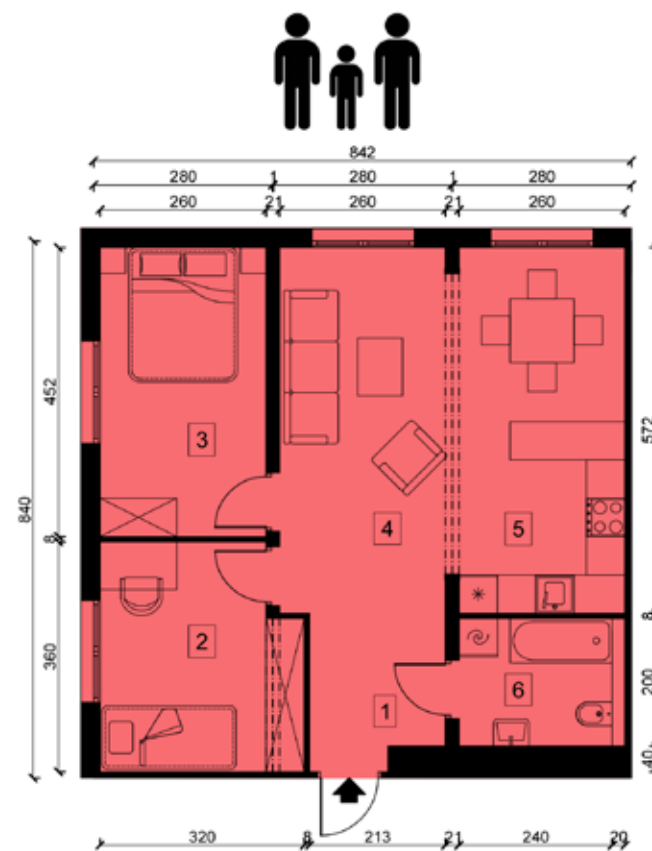




TYP – M2

NUTZFLÄCHE 55,5 m²

Flur	6,1 m ²
Schlafzimmer	14,9 m ²
Wohnzimmer	14,9 m ²
Küchenzeile mit Essbereich	14,6 m ²
Badezimmer	4,8 m ²



TYP – M3

NUTZFLÄCHE 62 m²

Flur	4,9 m ²
Zimmer	10,8 m ²
Schlafzimmer	11,8 m ²
Wohnzimmer	14,9 m ²
Küchenzeile mit Essbereich	14,9 m ²
Badezimmer	4,8 m ²



KENO HOME

Roździeńskiego 188D
40-203 Katowice, Polen
info@keno-home.com

Marcin Garliński
+48 603 575 013
marcin.garlinski@keno-home.com

Jarosław Łakomy
+48 605 119 013
jaroslaw.lakomy@keno-home.com

VEREINBAREN SIE EINEN BESUCH IN UNSEREM AUSTELLUNGSHAUS

Daszyńskiego 636, 44-151 Gliwice / Polen
(Ausfahrt von der A4 Ostropa)